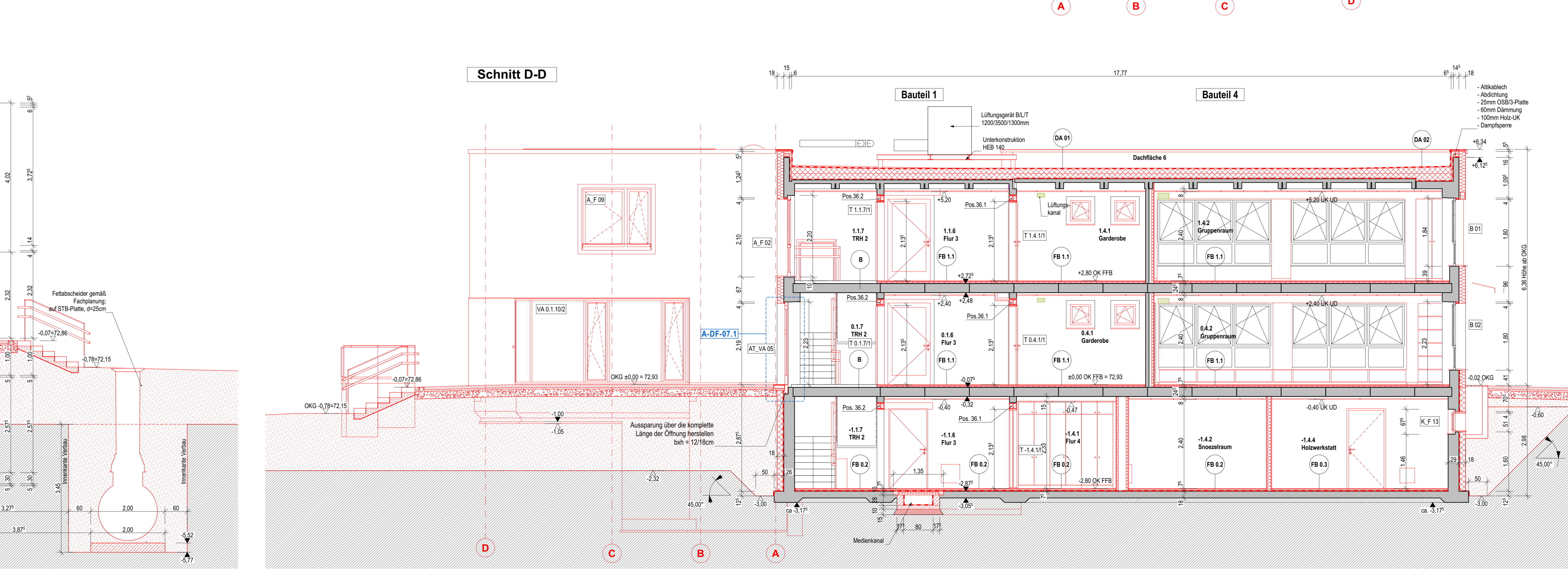
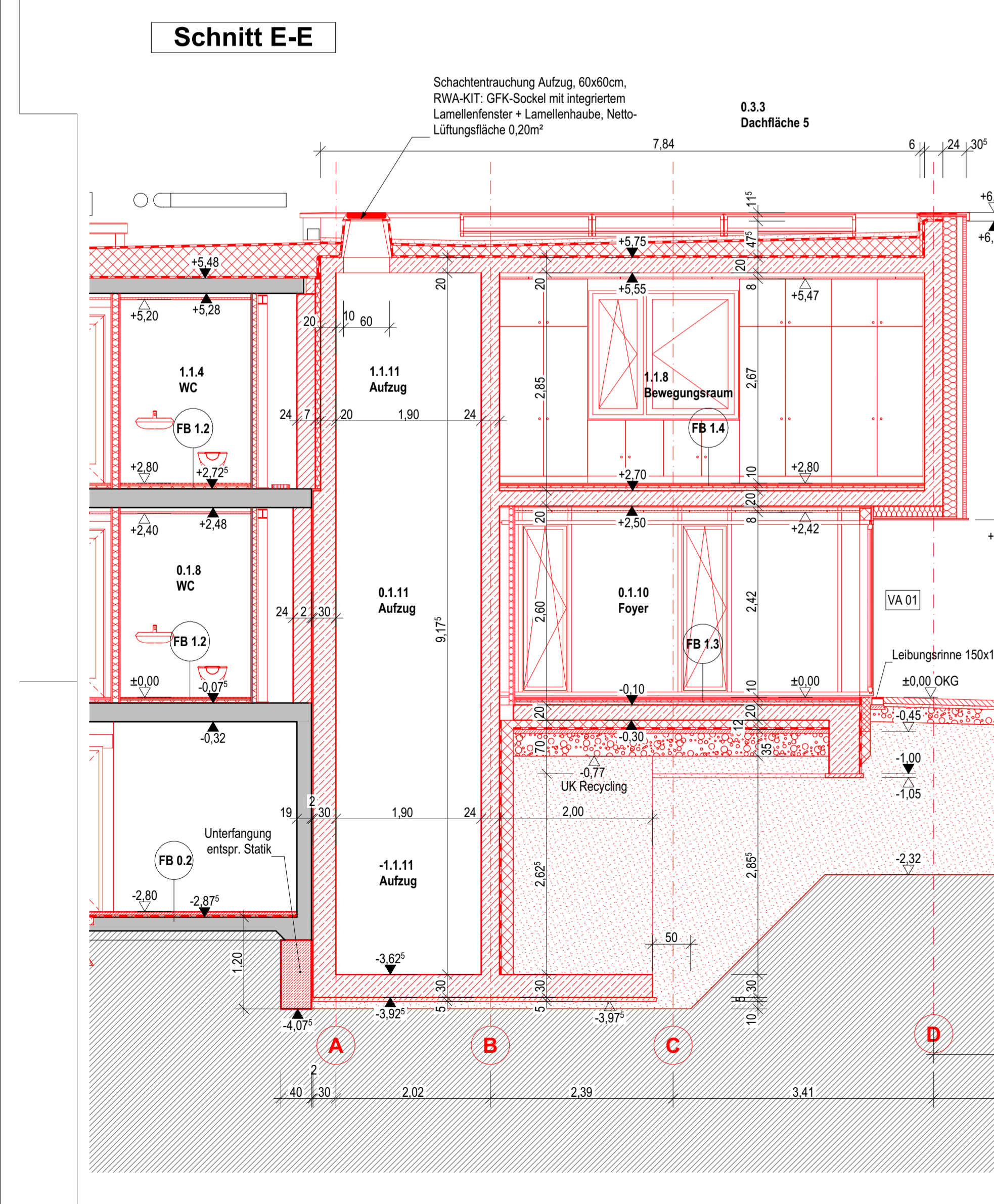
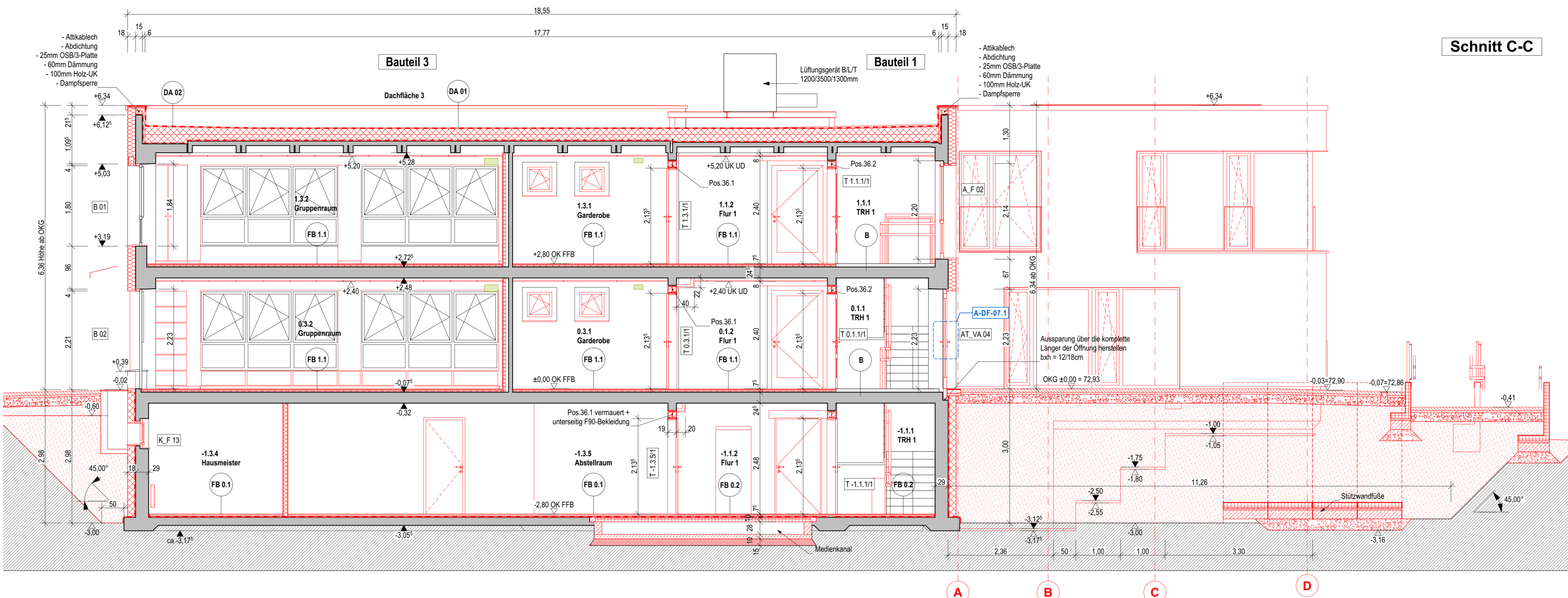
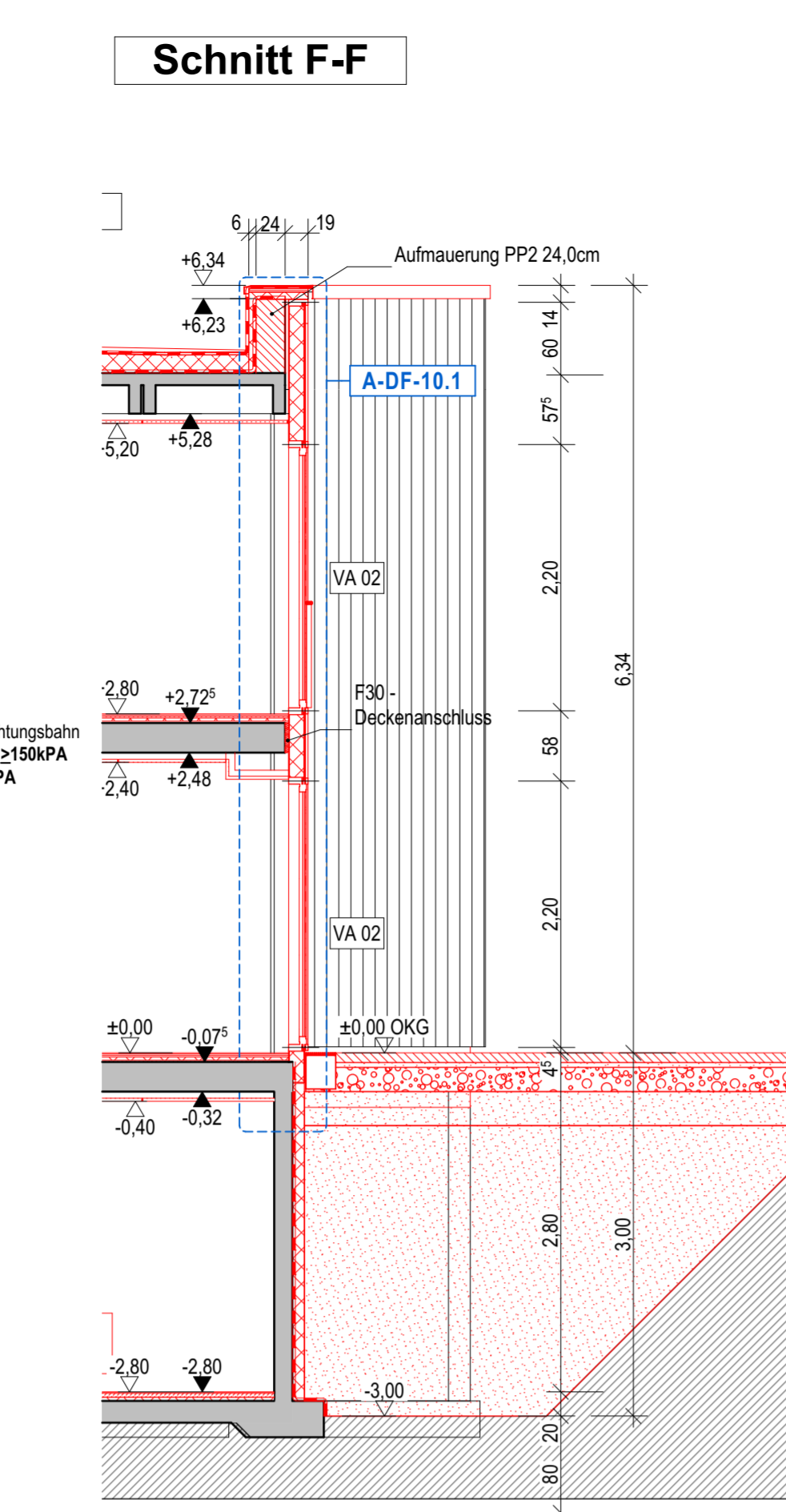


<b>FB 0.1</b> ALTBAU - UG Anstrich auf Zementestrich	<b>FB 0.2</b> ALTBAU + NEUBAU - UG Linoleum/Textil auf Zementestrich	<b>FB 0.3</b> ALTBAU - UG PVC auf Zementestrich	<b>FB 1.1</b> Altbau EG + 1.0G Linoleum auf Trockenestrich
1 lg Bodendämmung R10 45 mm Zementestrich CT-C45-F6 schwimmend, mit Randstreifen 30 mm Wärmedämmung EPS G35 1 lg Blumenabdichtungsbahn Blumenabdichtungsbahn Bodenplatte	10 mm Linoleumbelag Trittschallreduzierend oder Textilbelag entsprechend Bodenbelag, inkl. Ausgleich 35 mm Zementestrich CT-C45-F6 schwimmend, mit Randstreifen 30 mm Wärmedämmung WLG G35 1 lg Blumenabdichtungsbahn blümenabd. Voranstrich Bodenplatte	10 mm PVC Nassraum geeignet R10 oder PVC-Sicherheitsbelag R11 entsprechend Bodenbelag inkl. Ausgleich 1 lg Abdeckfolie 1 lg 2K-Dichtschlämme Zementestrich CT-C45-F6 30 mm Wärmedämmung WLG G35 1 lg Blumenabdichtungsbahn blümenabd. Voranstrich Bodenplatte	10 mm Linoleumbelag Trittschallreduzierend, inkl. Ausgleich 25 mm 2x12,5mm Gipsfaserplatten 1 lg Abdeckfolie 25 mm Trockenbaustystem für Fußbodenheizung, EPS DEO 15-30 mm gebundene Schüttung Beton-Hohlraumdecke Bestand ca.75 mm Aufbau ab OK Rohdecke

<b>FB 1.2</b> ALTBAU EG + 1.0G PVC auf Trockenestrich	<b>FB 1.3</b> NEUBAU - EG Linoleum auf Trockenestrich	<b>FB 1.4</b> NEUBAU - 1.0G Linoleum auf Trockenestrich	<b>DA03</b> NEUBAU - Dachbegrünung auf Rohdecke
10 mm PVC Nassraum geeignet R10 inkl. Ausgleich 1 lg 2K-Dichtschlämme 25 mm 2x12,5mm Gipsfaserplatten feuchtraum geeignet, Fugen und Verbindungsstellen mit Q2-Spachtel 1 lg Abdeckfolie 25 mm Trockenbaustem für Fußbodenheizung gebundene Schüttung 20 mm TS-Dämmung EPS G40 DES Jg 20 mm gebundene Schüttung 20-35 mm gebundene Schüttung Beton-Hohlraumdecke Bestand ca.75-90 mm Aufbau ab OK Rohdecke	10 mm Linoleumbelag Trittschallreduzierend / inkl. Ausgleich, in Raum 0.1.9: Fitnessboden 25 mm 2x12,5mm Gipsfaserplatten feuchtraum geeignet, Fugen und Verbindungsstellen mit Q2-Spachtel 1 lg Abdeckfolie 25 mm Trockenbaustem für Fußbodenheizung gebundene Schüttung 20 mm TS-Dämmung EPS G40 DES Jg 20 mm gebundene Schüttung 20-35 mm gebundene Schüttung Beton-Hohlraumdecke Bestand ca.75-90 mm Aufbau ab OK Rohdecke	10 mm Linoleumbelag Trittschallreduzierend / inkl. Ausgleich, in Raum 0.1.9: Fitnessboden 25 mm 2x12,5mm Gipsfaserplatten feuchtraum geeignet, Fugen und Verbindungsstellen mit Q2-Spachtel 1 lg Abdeckfolie 25 mm Trockenbaustem für Fußbodenheizung gebundene Schüttung 20 mm TS-Dämmung EPS G40 DES Jg 20 mm gebundene Schüttung 20-35 mm gebundene Schüttung Beton-Hohlraumdecke Bestand ca.75-90 mm Aufbau ab OK Rohdecke	1 lg extensive Vegetation 80 mm Substratschicht 1 lg Filtervlies 20 mm Wasserschutzplatte 8 mm Faserschutzmatte 1 lg vielschichtige FPO-Kunststoff-Abdichtungsbahn 20-140 mm Gefälledämmung 2,0%, 0,035 W/mK 120 mm Grunddämmung 0,035 W/mK >150kPa 1 lg Elastomerblumen-Dampfsperre Blümenabd. Voranstrich 1200 mm STB-Rohdecke

<b>DA01</b> ALTBAU - Dämmung auf Kassetendecke 2.5%	<b>DA01 a</b> ALTBAU - Dämmung 2150kPa auf Kassetendecke 2.5%	<b>DA02</b> ALTBAU - Dämmung auf waagrecht	<b>DA02 a</b> ALTBAU - Dämmung >150kPa auf Hohlraumdecken waagrecht
1 lg vielschichtige FPO-Kunststoff-Abdichtungsbahn 60-220 mm Gefälledämmung 2,0%, 0,035 W/mK 60-240 mm Grunddämmung als Gegengefälledämmung 2,5%, 0,035 W/mK 1 lg Elastomerblumen-Dampfsperre Blümenabd. Voranstrich Beton-Kassetendecke, 2,5% Neigung	1 lg vielschichtige FPO-Kunststoff-Abdichtungsbahn 60-220 mm Gefälledämmung 2,0%, 0,035 W/mK 60-240 mm Grunddämmung als Gegengefälledämmung 2,5%, 0,035 W/mK 1 lg Elastomerblumen-Dampfsperre Blümenabd. Voranstrich Beton-Kassetendecke, 2,5% Neigung	1 lg vielschichtige FPO-Kunststoff-Abdichtungsbahn 60-220 mm Gefälledämmung 2,0%, 0,035 W/mK 220 mm Grunddämmung 0,035 W/mK 1 lg Elastomerblumen-Dampfsperre Blümenabd. Voranstrich STB-Hohlraumdecke, waagrecht	1 lg vielschichtige FPO-Kunststoff-Abdichtungsbahn 60-220 mm Gefälledämmung 2,0%, 0,035 W/mK Druckfestigkeit: >150 kPa 220 mm Grunddämmung 0,035 W/mK Druckfestigkeit: >100 kPa 1 lg Elastomerblumen-Dampfsperre Blümenabd. Voranstrich STB-Hohlraumdecke, waagrecht



**BEMERKUNGEN**

- 1) Alle Maße sind von der ausführenden Firma am Bau zu prüfen! Differenzen und Unklarheiten sowie Bedenken gegen die vorgesehenen Konstruktionen müssen dem Planer rechtzeitig vor Ausführungsbeginn mitgeteilt werden!
- 2) Plan gilt nur in Verbindung mit Ausführungsplanung Statik, HLS und Elektro! Angaben für HLS und ELT siehe Ausführungsplanung Fachplaner!
- 3) Farben nach Angaben des Architekten!
- 4) Die Brüstungshöhen der Fenster beziehen sich auf die Rohbaumasse ab Oberkante Fertigfußboden - OK FFB!

**SYMBOLLE**

Bestand	Trockenbauwände
Abbruch	Wärmedämmung, hart
Neubau	Wärmedämmung, weich
Bauteil feuerhemmend, F30	Pfosten-Riegel-Fassade
Mauerwerk - Kalksandstein	Wanddurchbruch
Stahlbeton	Bodendurchbruch
Beton, unbewehrt	Fußbodenablauf
Fertigmaß	Rohmaß

**ABKÜRZUNGEN**

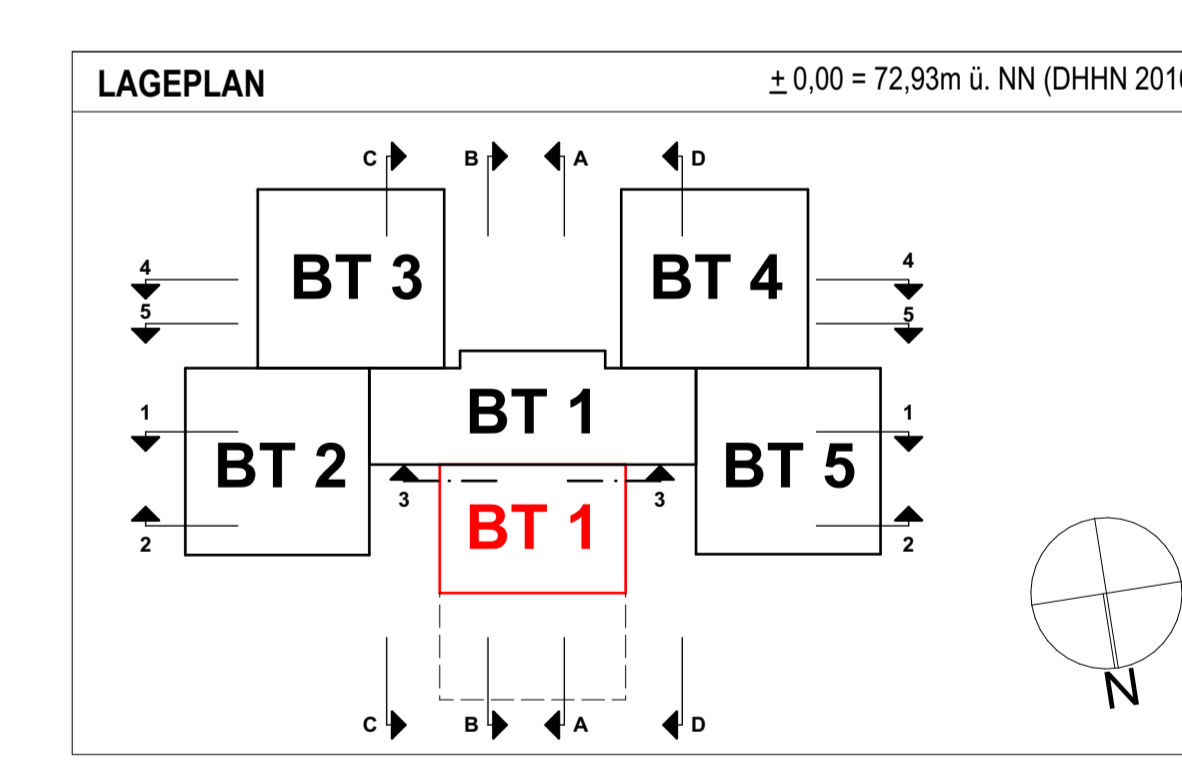
AW = Außenwandaufbau	OKG = Oberkante Gelände
BD = Bodendurchbruch	OK BP = Oberkante Bodenplatte
BRH = Brüstungshöhe ab OK FFB	OK FFB = Oberkante Fertigfußboden
DF/DI = Detail Fassade/ Detail Innen	OK RD = Oberkante Rohdecke
DA = Dachaufbau	T = Innentür mit Zarge
DD = Deckendurchbruch	UD = Unterdecke
DN = Durchmesser Nennweite	UZ = Unterzug
FB = Fußbodenaufbau	UK UD = Unterkante Unterdecke
HZK = Heizkörper	UK RD = Unterkante Rohdecke
LH = lichte Höhe	VA = Rahmen für Pfosten-Riegel außen
VHF = Vorhangfassade	VI = Rahmen für Pfosten-Riegel innen
	WD/WDR = Wanddurchbruch eckig / rund

**BRANDSCHUTZ**

DS = dicht schließend	F30 = feuerhemmendes Bauteil, 30min
RS = rauchdicht + selbstschließend	T30 = feuerhemmende Tür
FA = Feststellanlage	T90 = feuerbeständige Tür
FF = Freilauffunktion	RT = Rettungsweg

**INDEX**

Datum	Änderung	Bearbeiter	A-Nr.	Index
31.03.2025				
27.02.2026	FBaufbau aktualisiert - Bodenfliesen entfallen/ neu: PVC Belag	R. Demuth	22	A



**AUSFÜHRUNGSPLANUNG**

**BAUVORHABEN:**  
**Energetische Sanierung Kindertagesstätte "Piffikus", Errichtung Erweiterungsanbau und Errichtung einer Feuerwehrrufahrt**  
 Willy-Jannasch-Str. 5-8, 03042 Cottbus

**BAUHERR/ VERTRETER:**  
 Stadt Cottbus  
 Fachbereich 65 - Hochbau  
 Kari-Marx-Str. 67, 03044 Cottbus  
 Tel.: 03 55 - 612 4526  
 Fax:  
 Mail: Nicole.Kowatsch@cottbus.de

Plan ist ohne Unterschrift freigegeben/  
 Grundlage: beställige Zeichnungsliste  
 Bauherr, Stand 27.02.2026

**Schnitt C-C / D-D / E-E / F-F - UMBAU**

Projektnummer: A-S-02 / A  
 Maßstab: 1:50  
 Planverfasser:  
 Datum: 27.02.2026

**Planstand  
Ausschreibung**